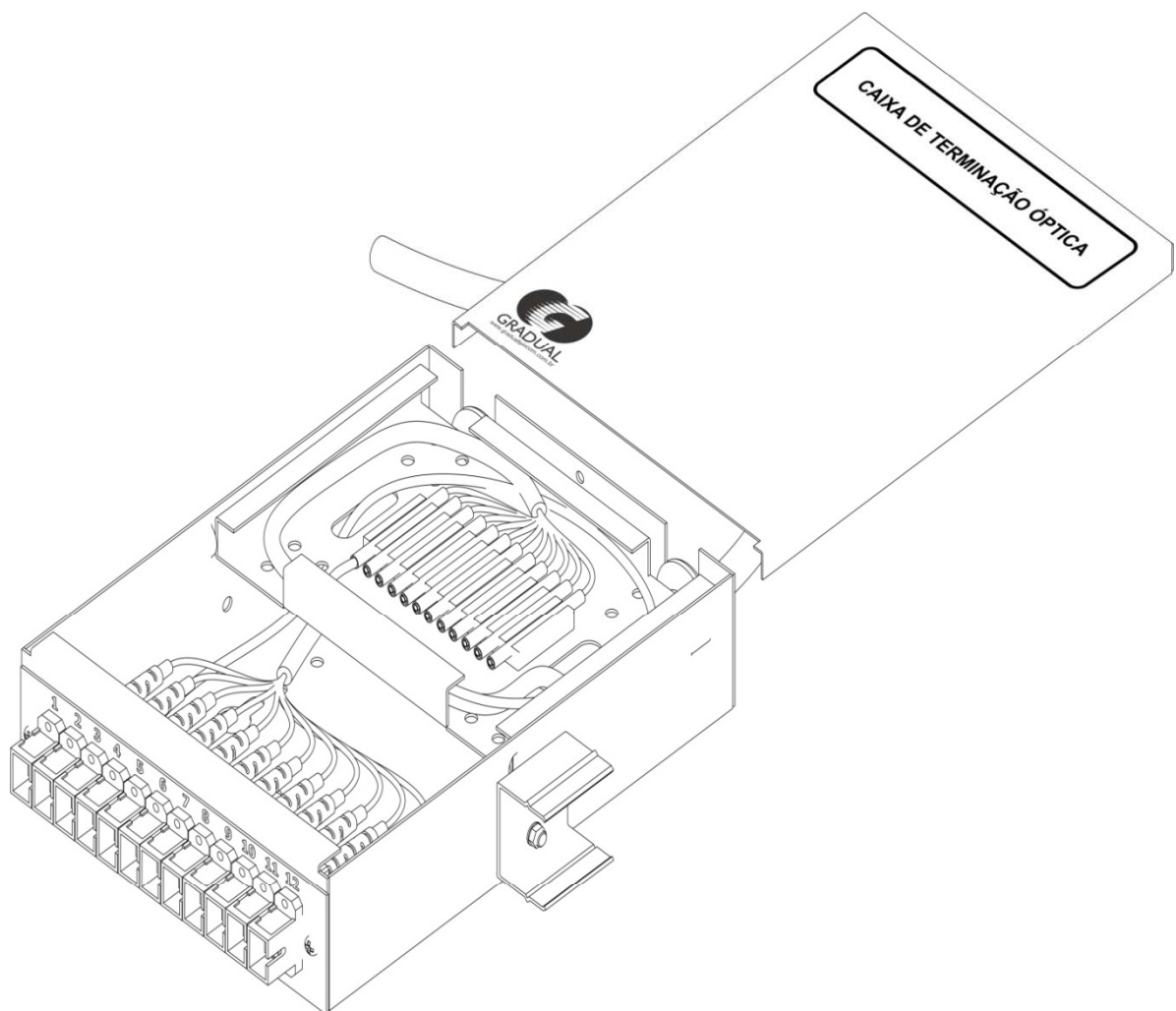


MINI-DIO TRILHO DIN ATÉ 12F



www.gradualtelecom.com.br

Manual de montagem/instalação – REV001B

MINI DIO TRILHO DIN ATÉ 12F

APLICAÇÕES

- REDE DE DADOS
- AUTOMAÇÃO
- CFTV
- TELECOMUNICAÇÕES

CARACTERÍSTICAS

Material: Alumínio

Pintura: Epóxi Texturizado

Cores: Preto / Bege

Capacidade: Até 12 fibras

Régua de adaptadores: ST / SC / MTRJ / LC

Bandeja: Para alojar até 12 emendas

Dimensões: (180 x 118 x 40) mm / Peso: 0,420 Kg

Acompanha Suporte para encaixe em trilho DIN

Dimensões do suporte: (33 x 30 x 25) mm

Diferenciais: O MINI DIO é fornecido completo e anilhado, agilizando o trabalho de campo.



Código do Produto: GRD - 06 - LC

NÚMERO DE FIBRAS

TIPO DE CONECTOR

1. Função:

Item utilizado para acomodação/distribuição de cabos ópticos em redes ópticas/cabeamento estruturado onde o mesmo será fixado em trilho padrão DIN ou com uso de parafusos em placas existentes em painéis, racks e armários. Podem ser usados cabos internos ou externos, fibra monomodo (SM) ou multimodo (50 ou 62,5um), tipo tubo loose, tight ou multicordão. Oferece posição para até 12 fusões.

2. Fornecimento:

Pode ser configurado conforme necessidade/projeto do cliente, para até 12 fibras e variedades de conectores ópticos.

Composto por:

- I) MINI Distribuidor óptico em Alumínio;
- II) 1 Bandeja até 12 fibras alumínio;
- III) Régua de adaptadores SC/LC/ST/E2000/FC;
- IV) Adaptadores Ópticos;
- V) Extensões Ópticas anilhadas de 01 a 12F;
- VI) Kit Fixação em Trilho DIN + 04 parafusos (2 pçs);

3. Ferramentas necessárias

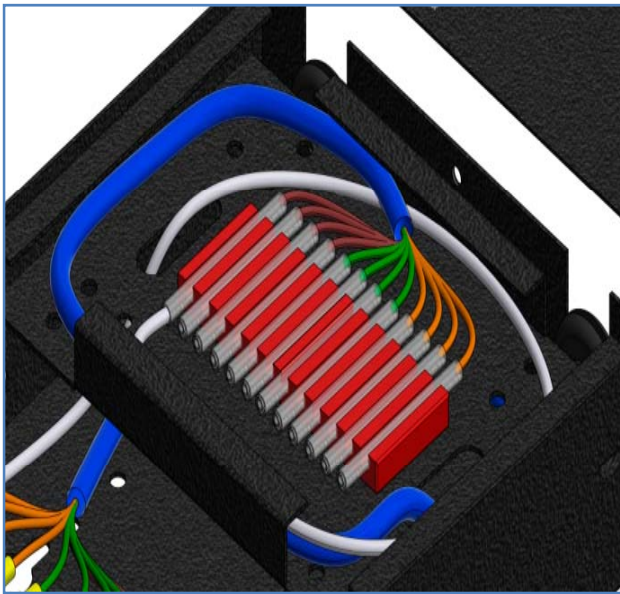
Para a instalação é recomendado: Chave fenda, chave philips, decapador de cabo óptico, material para limpeza do cabo, alicate de corte, álcool isopropílico e lenços de papel.

4. Dicas de Segurança

- Sempre tome cuidado com as pontas dos conectores, para evitar contaminação/riscos e prejudicar o sinal;
- Trave o cabo óptico através dos ductos da bandeja com o uso de abraçadeira plástica;
- O uso de ferramentas cortantes deve ser com uso de epi's e atenção especial;
- Evite apontar a fibra na direção do olhos;

5. Preparação do cabo:

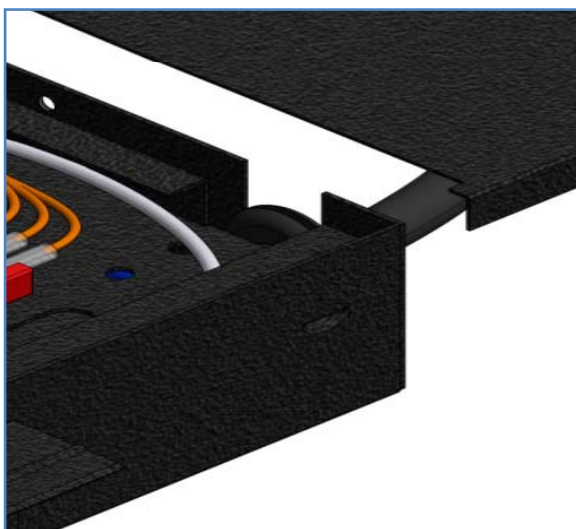
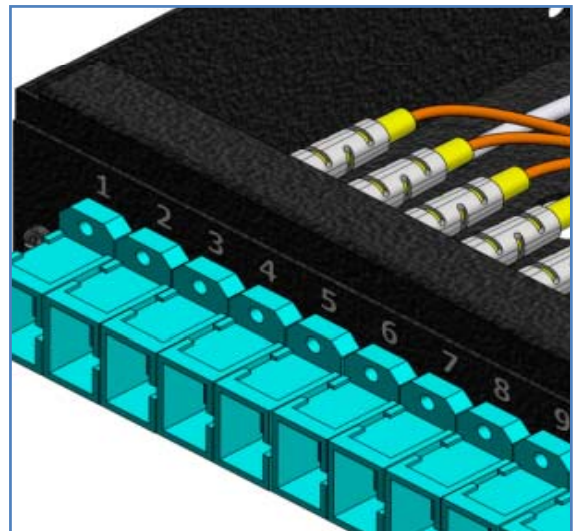
- 5.1. Retire a capa do mesmo a 0,75m da extremidade, corte e decape os elementos.
- 5.2. Utilize fita de alta fusão para dar acabamento no final da ponta cabo/tubo loose ou thight.
- 5.3. Fixe o cabo com o uso de 2 (duas) abraçadeiras plástica nos ductos da bandeja (Imagem 01).
- 5.4. Defina a melhor posição para entrada do cabo óptico na bandeja (2 posições – 1 lateral bandeja esquerda e 1 lateral bandeja direita) (Imagem 01).
- 5.5. Em seguida trave o cabo óptico no local escolhido para entrada na bandeja, com o auxílio de uma (1) abraçadeira plástica, sempre tendo o cuidado para não estrangular a fibra (Imagem 01).
- 5.6. Verifique o caminho dos pigtails ou extensões ópticas oposto ao do cabo óptico para conseguir o lado correto para pré ensaio das fusões dentro da bandeja óptica.



Detalhe da acomodação dos pigtails/extensões na bandeja de emenda



Detalhe da acomodação dos pigtails/extensões com os adaptadores



Detalhe da entrada do cabo no MINI-DIO



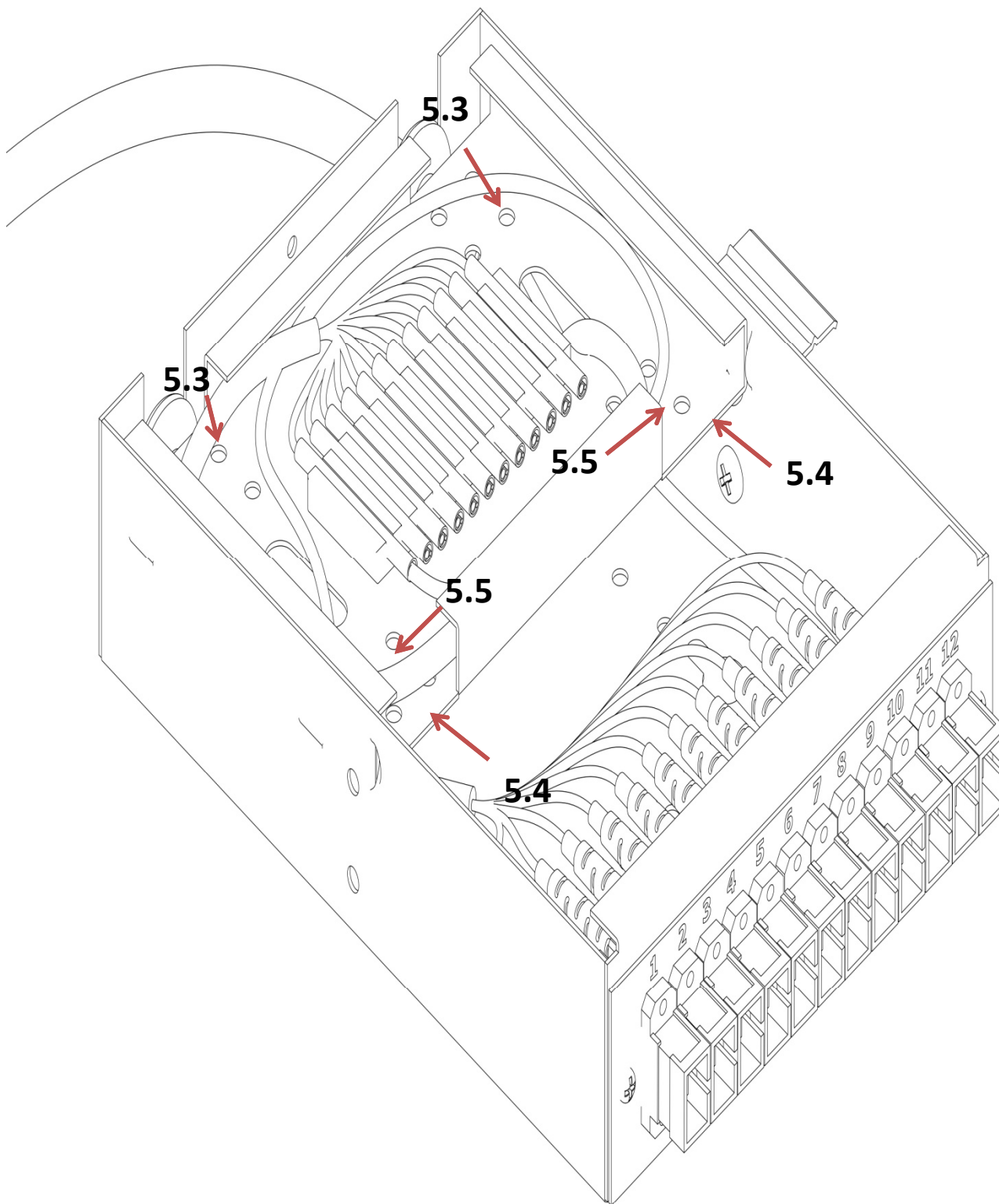


Imagem 01

5.7. Realize o correto pré-ensaio das fibras do cabo óptico com os pigtails/extensões ópticas (Imagem 02).

5.8. Realize as fusões conforme instruções de sua máquina de emenda, reorganize as sobras na bandeja e acomode os protetores de emenda nas camadas dispostas na bandeja (Imagem 02).

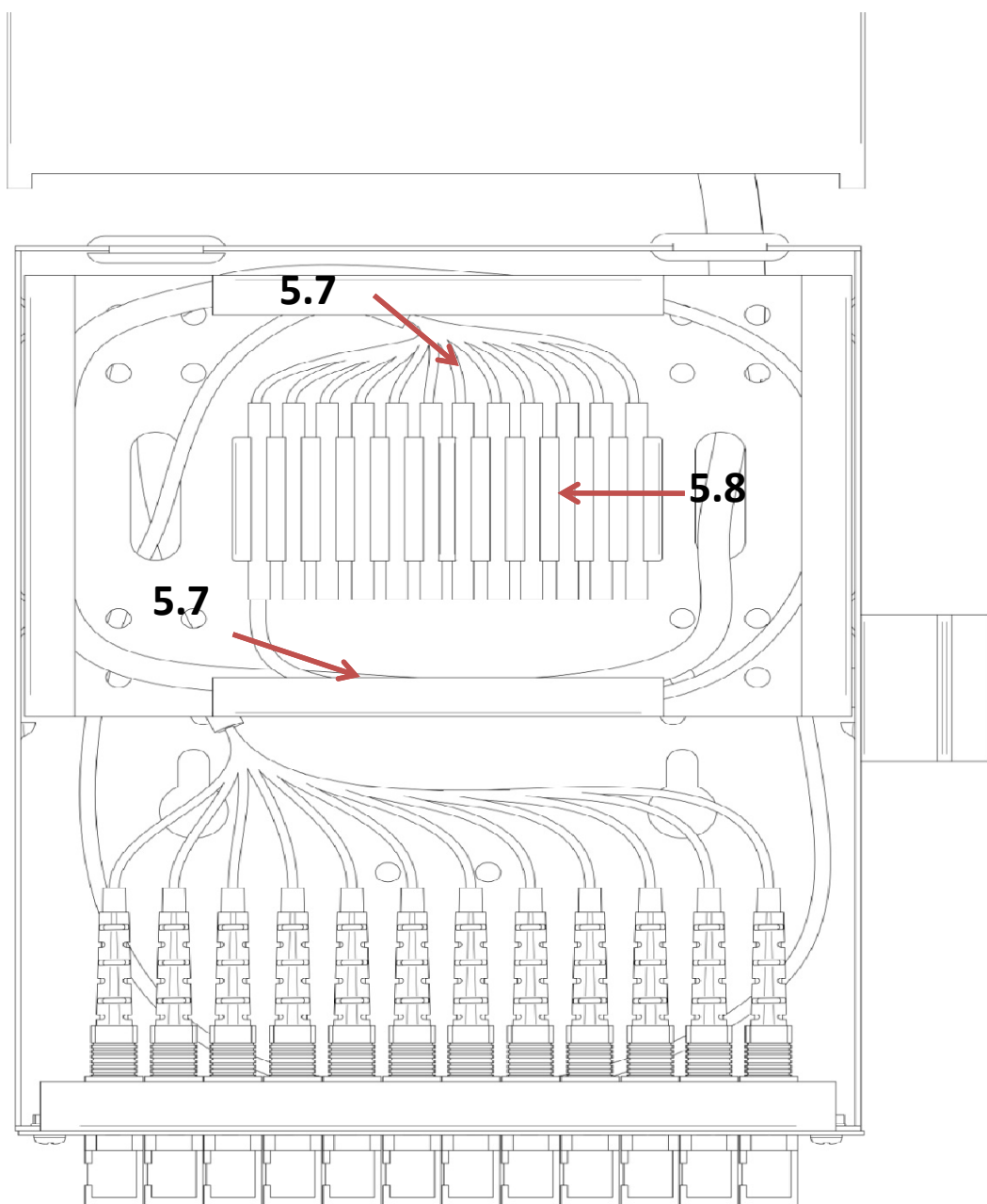


Imagem 02

5.9.Verifique o fechamento do DIO e a proteção das fibras ópticas emendadas(Imagem 03).

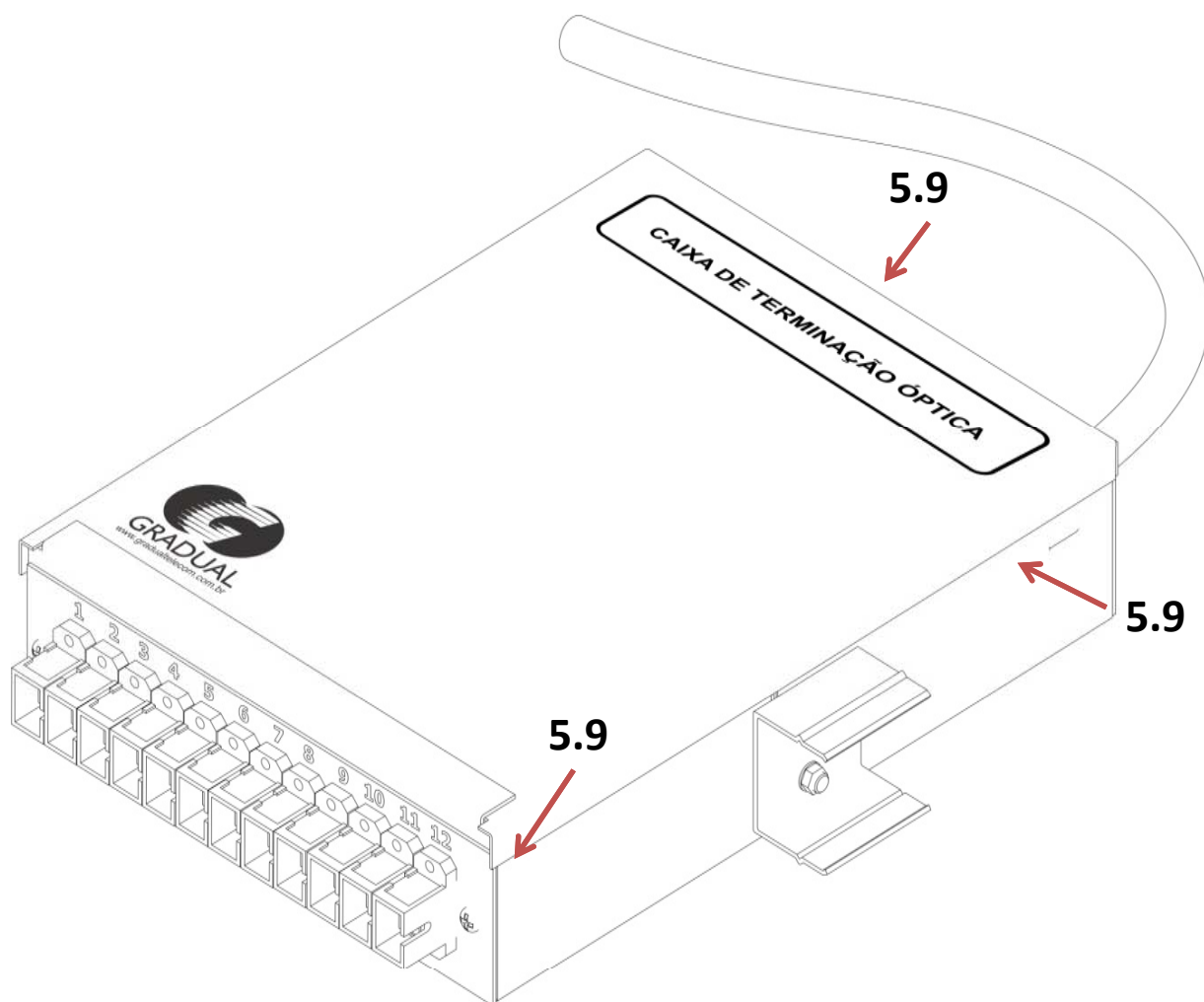
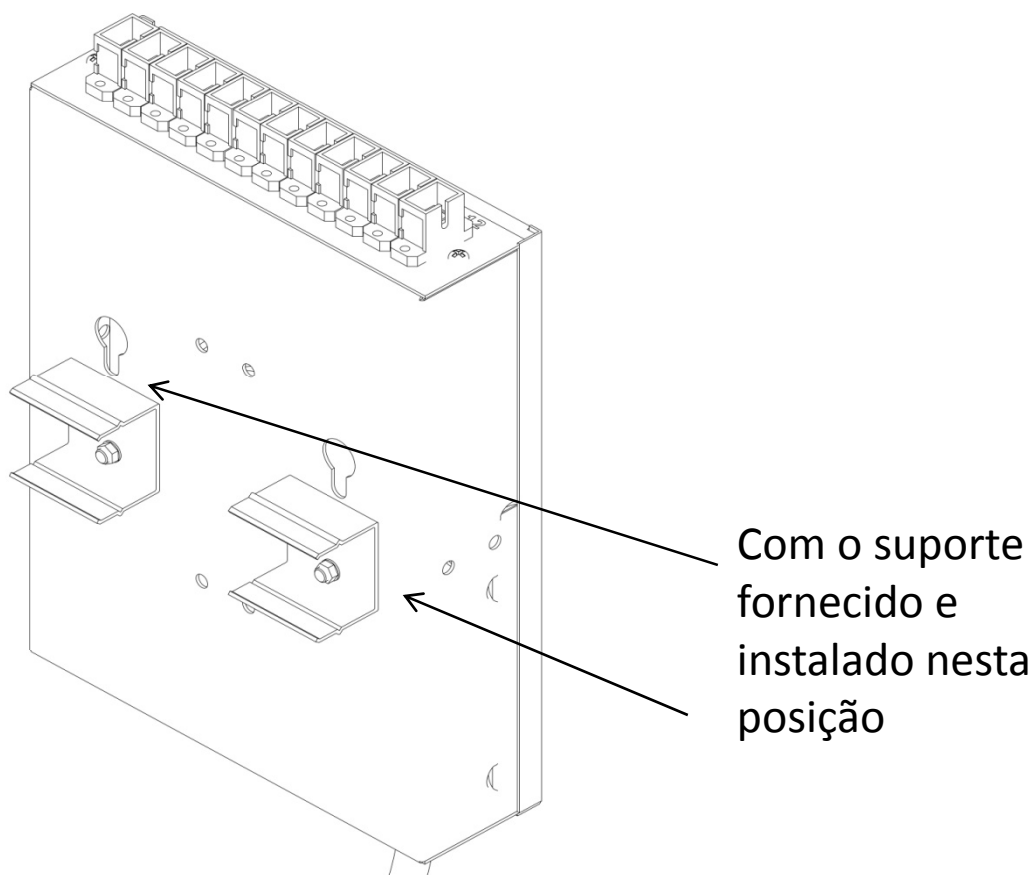
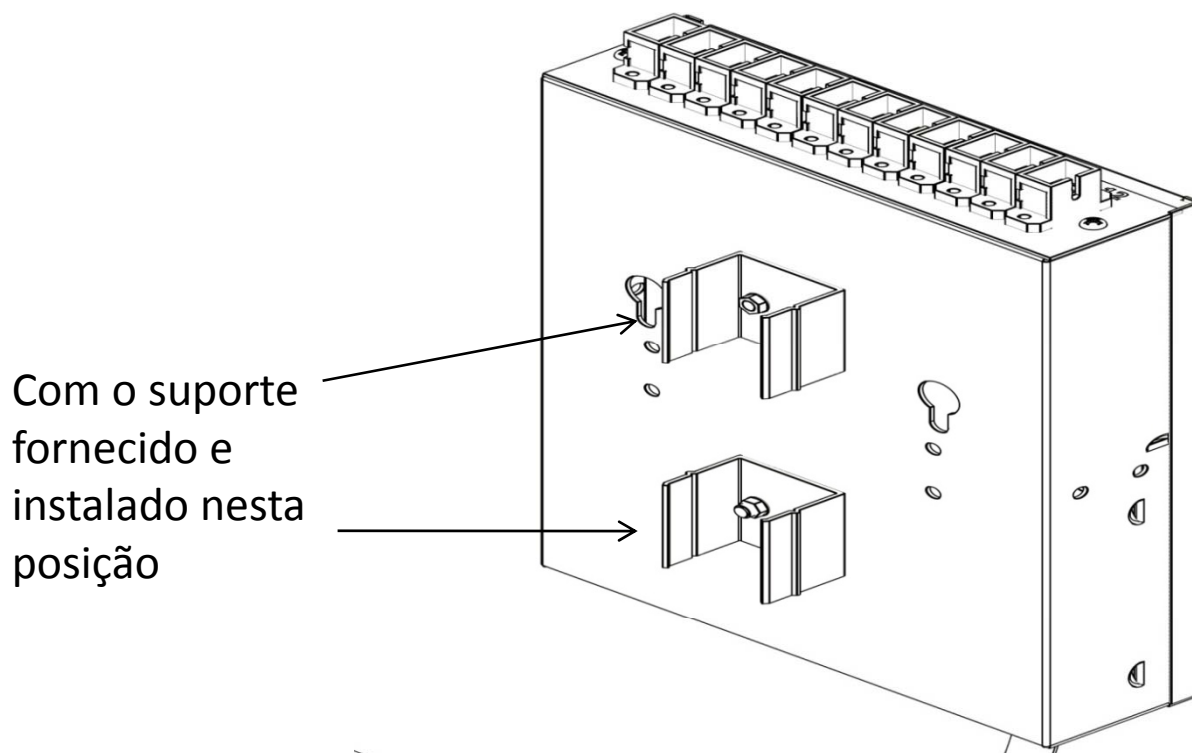
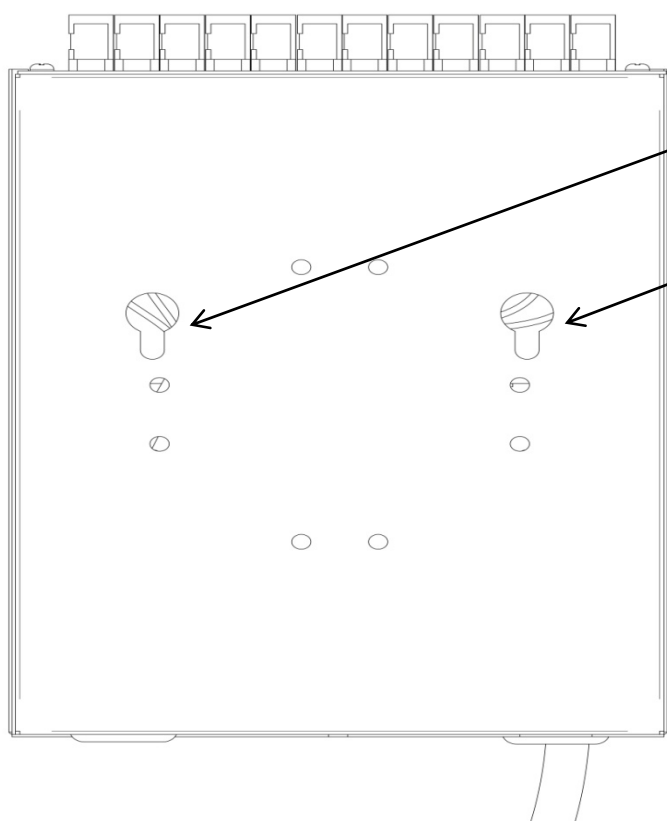


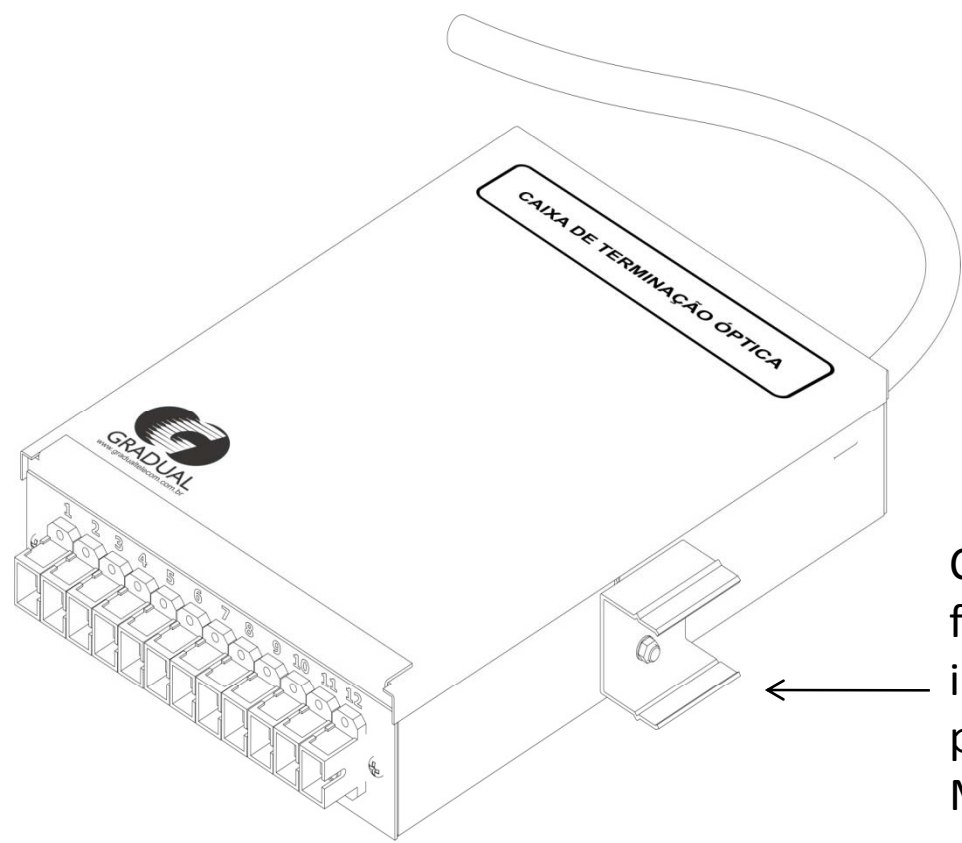
Imagem 03

5.10.O MINI-DIO pode ser fixado das seguintes formas, abaixo, em painéis,racks e armários.

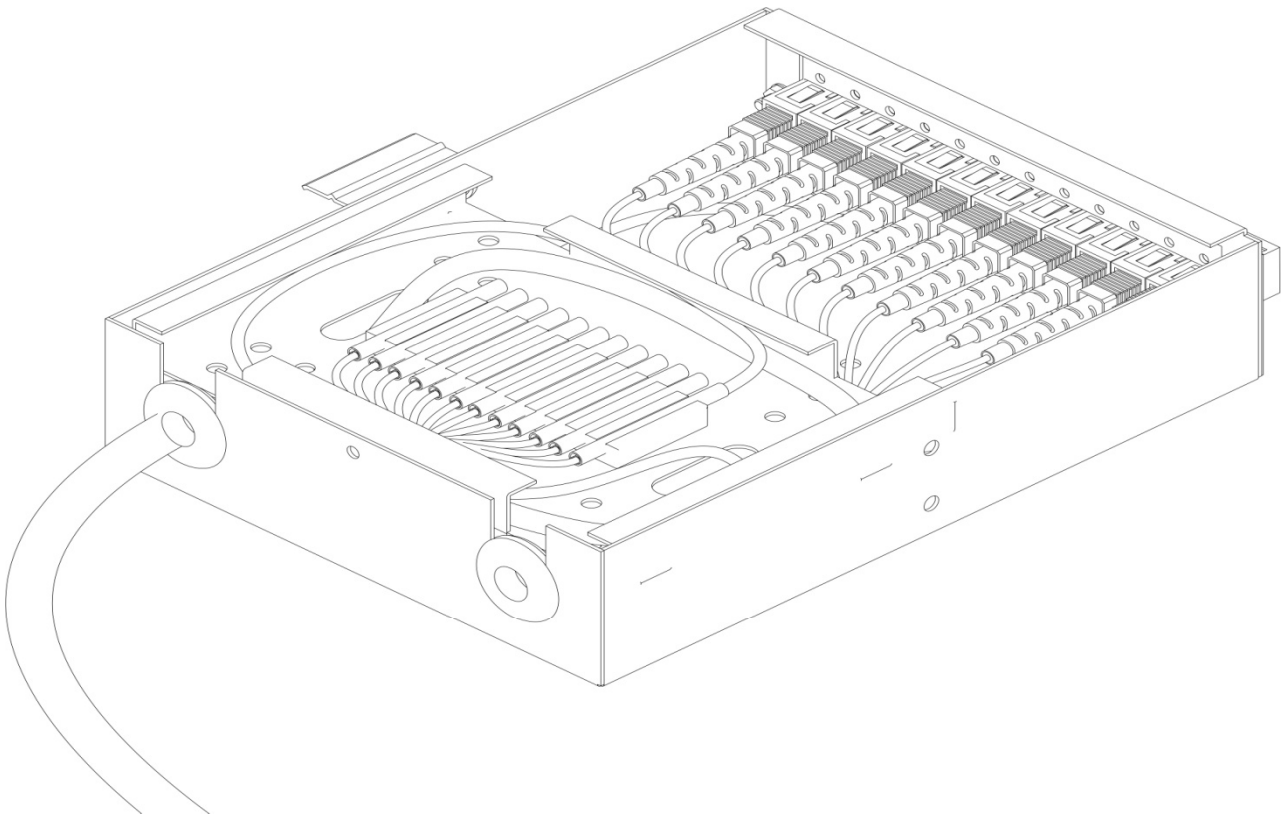
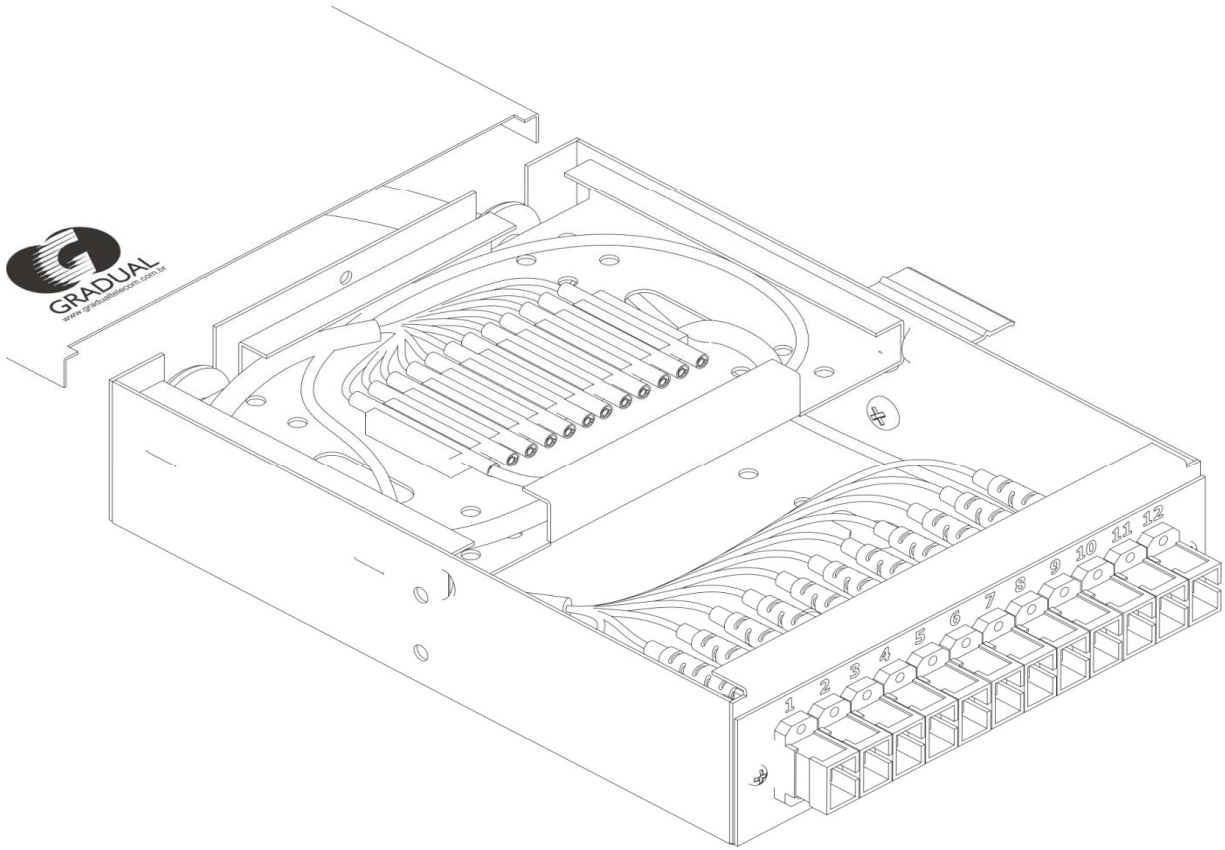


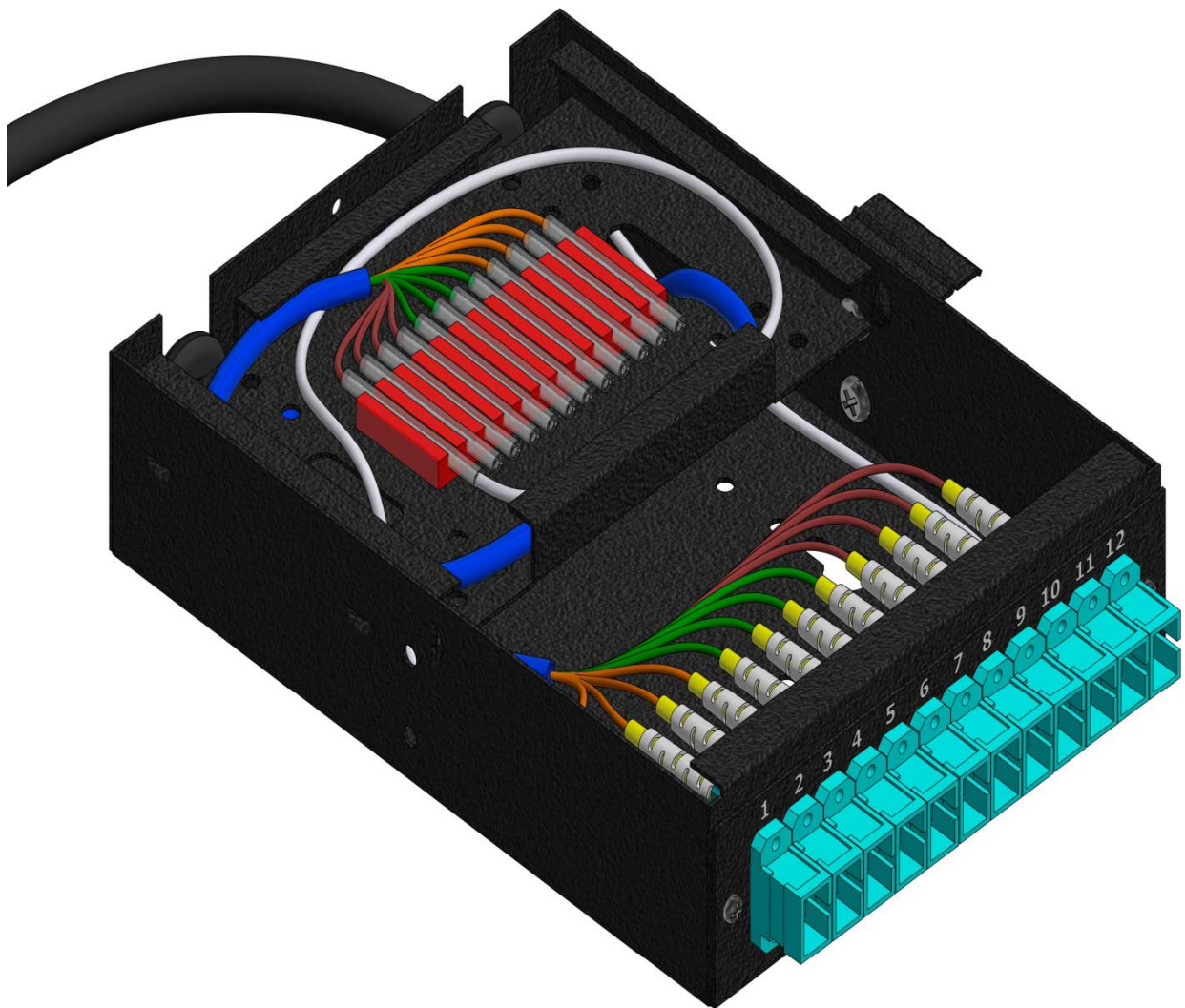


Com o uso de parafusos



Com o suporte fornecido e instalado nesta posição e o MINI-DIO preso de lateral





Após leitura do manual, se surgirem dúvidas entrem em contato:



www.gradualtelecom.com.br
+55(19)3217-4494
vendas@gradualtelecom.com.br